

**ОПИСАНИЕ МЕСТОПОЛОЖЕНИЯ ГРАНИЦ**  
**Граница территориальной зоны**  
**«Зона застройки индивидуальными жилыми домами – Ж1»**  
наименование объекта

**Раздел 1**

Сведения об объекте		
N п/п	Характеристики объекта	Описание характеристик
1	2	3
1	Местоположение объекта	Республика Бурятия, Прибайкальский район, п. Черемушка
2	Площадь объекта +/- величина погрешности определения площади (Р +/- Дельта Р)	- га - га
3	Иные характеристики объекта	

**Раздел 2**

Сведения о местоположении границ объекта					
1. Система координат <u>    </u> мск 03, зона 4					
2. Сведения о характерных точках границы объекта					
Обозначение характерных точек границ	Координаты, м		Метод определения координат характерной точки	Средняя квадратическая погрешность положения характерной точки (Mt), м	Описание обозначения точки на местности (при наличии)
	X	Y			
1	636936,92	4187497,57	картометрический	1,0	-
2	636947,49	4187492,87	картометрический	1,0	-
3	636954,62	4187473,62	картометрический	1,0	-
4	636912,92	4187317,28	картометрический	1,0	-
5	636863,42	4187153,67	картометрический	1,0	-
6	636841,46	4187100,09	картометрический	1,0	-
7	636763,67	4186868,82	картометрический	1,0	-
8	636759,64	4186870,11	картометрический	1,0	-
9	636711,69	4186883,47	картометрический	1,0	-
10	636698,71	4186893,90	картометрический	1,0	-
11	636692,91	4186895,34	картометрический	1,0	-
12	636689,98	4186915,75	картометрический	1,0	-
13	636646,19	4186916,09	картометрический	1,0	-
14	636631,67	4186908,71	картометрический	1,0	-
15	636680,17	4187021,74	картометрический	1,0	-
16	636709,10	4187100,04	картометрический	1,0	-

17	636710,34	4187104,77	картометрический	1,0	-
18	636717,79	4187118,25	картометрический	1,0	-
19	636801,59	4187330,67	картометрический	1,0	-
20	636858,35	4187480,52	картометрический	1,0	-
21	636865,33	4187477,81	картометрический	1,0	-
22	636906,81	4187494,71	картометрический	1,0	-
1	636936,92	4187497,57	картометрический	1,0	-
23	636522,79	4186686,74	картометрический	1,0	-
24	636546,94	4186681,97	картометрический	1,0	-
25	636591,59	4186674,66	картометрический	1,0	-
26	636632,16	4186660,36	картометрический	1,0	-
27	636677,17	4186648,45	картометрический	1,0	-
28	636683,72	4186645,88	картометрический	1,0	-
29	636642,45	4186455,76	картометрический	1,0	-
30	636625,90	4186354,84	картометрический	1,0	-
31	636627,14	4186274,52	картометрический	1,0	-
32	636597,25	4186290,26	картометрический	1,0	-
33	636577,48	4186307,93	картометрический	1,0	-
34	636547,96	4186348,83	картометрический	1,0	-
35	636550,01	4186439,58	картометрический	1,0	-
36	636542,91	4186530,35	картометрический	1,0	-
37	636509,22	4186611,79	картометрический	1,0	-
23	636522,79	4186686,74	картометрический	1,0	-
38	636735,93	4186743,99	картометрический	1,0	-
39	636740,15	4186743,93	картометрический	1,0	-
40	636775,89	4186730,43	картометрический	1,0	-
41	636821,60	4186711,09	картометрический	1,0	-
42	636824,79	4186678,21	картометрический	1,0	-
43	636805,20	4186685,43	картометрический	1,0	-
44	636769,28	4186666,17	картометрический	1,0	-
45	636756,30	4186590,63	картометрический	1,0	-
46	636710,08	4186386,55	картометрический	1,0	-
47	636727,28	4186383,44	картометрический	1,0	-
48	636713,74	4186308,48	картометрический	1,0	-
49	636711,06	4186286,45	картометрический	1,0	-
50	636701,90	4186254,28	картометрический	1,0	-
51	636667,37	4186247,67	картометрический	1,0	-
52	636640,64	4186277,14	картометрический	1,0	-
53	636637,02	4186285,76	картометрический	1,0	-
54	636636,71	4186288,63	картометрический	1,0	-

55	636636,46	4186295,49	картометрический	1,0	-
56	636636,73	4186337,99	картометрический	1,0	-
57	636638,59	4186359,62	картометрический	1,0	-
58	636648,46	4186426,79	картометрический	1,0	-
59	636695,38	4186639,40	картометрический	1,0	-
60	636729,32	4186742,46	картометрический	1,0	-
38	636735,93	4186743,99	картометрический	1,0	-
61	636954,91	4187452,50	картометрический	1,0	-
62	636980,37	4187434,97	картометрический	1,0	-
63	636986,63	4187419,68	картометрический	1,0	-
64	636978,90	4187393,22	картометрический	1,0	-
65	636948,66	4187293,69	картометрический	1,0	-
66	636911,56	4187146,91	картометрический	1,0	-
67	636856,35	4186920,78	картометрический	1,0	-
68	636841,85	4186837,33	картометрический	1,0	-
69	636808,63	4186843,81	картометрический	1,0	-
70	636775,30	4186852,73	картометрический	1,0	-
71	636772,81	4186853,77	картометрический	1,0	-
72	636770,67	4186857,04	картометрический	1,0	-
73	636813,07	4186990,76	картометрический	1,0	-
74	636863,61	4187137,78	картометрический	1,0	-
75	636903,63	4187266,99	картометрический	1,0	-
61	636954,91	4187452,50	картометрический	1,0	-
76	636621,19	4186884,72	картометрический	1,0	-
77	636668,51	4186872,57	картометрический	1,0	-
78	636662,28	4186843,44	картометрический	1,0	-
79	636659,43	4186832,87	картометрический	1,0	-
80	636672,82	4186830,25	картометрический	1,0	-
81	636741,37	4186814,72	картометрический	1,0	-
82	636744,71	4186813,49	картометрический	1,0	-
83	636685,04	4186652,62	картометрический	1,0	-
84	636681,57	4186653,02	картометрический	1,0	-
85	636673,69	4186655,17	картометрический	1,0	-
86	636658,28	4186660,03	картометрический	1,0	-
87	636634,95	4186666,87	картометрический	1,0	-
88	636608,54	4186680,16	картометрический	1,0	-
89	636575,15	4186689,39	картометрический	1,0	-
90	636538,42	4186698,26	картометрический	1,0	-
91	636550,67	4186734,95	картометрический	1,0	-
92	636572,15	4186747,37	картометрический	1,0	-

93	636587,44	4186791,82	картометрический	1,0	-
76	636621,19	4186884,72	картометрический	1,0	-
94	637039,65	4187956,26	картометрический	1,0	-
95	637118,46	4187946,39	картометрический	1,0	-
96	637115,99	4187926,69	картометрический	1,0	-
97	637023,84	4187680,39	картометрический	1,0	-
98	637001,78	4187690,27	картометрический	1,0	-
99	636978,43	4187702,22	картометрический	1,0	-
100	636961,10	4187709,09	картометрический	1,0	-
101	636947,13	4187714,43	картометрический	1,0	-
94	637039,65	4187956,26	картометрический	1,0	-
102	636909,48	4187620,54	картометрический	1,0	-
103	636922,68	4187616,64	картометрический	1,0	-
104	636992,12	4187595,01	картометрический	1,0	-
105	636990,16	4187589,25	картометрический	1,0	-
106	636982,42	4187566,53	картометрический	1,0	-
107	636974,69	4187543,81	картометрический	1,0	-
108	636966,96	4187521,09	картометрический	1,0	-
109	636965,59	4187517,20	картометрический	1,0	-
110	636943,89	4187502,66	картометрический	1,0	-
111	636924,31	4187505,18	картометрический	1,0	-
112	636872,16	4187519,31	картометрический	1,0	-
102	636909,48	4187620,54	картометрический	1,0	-

### Раздел 3. План границ объекта





ПЛАН ГРАНИЦ ОБЪЕКТА  
Граница территориальной зоны Ж1 п. Черемушка  
Масштаб 1:6000



Используемые условные знаки и обозначения

- Административно-территориальные границы населенного пункта
- Граница территориальной зоны
- Граница земельного участка по сведениям ЕГРН
- ◆ 15 Характерная точка границы территориальной зоны



# ОПИСАНИЕ МЕСТОПОЛОЖЕНИЯ ГРАНИЦ

## Граница территориальной зоны

«Зона инженерная – И»

наименование объекта

### Раздел 1

Сведения об объекте		
N п/п	Характеристики объекта	Описание характеристик
1	2	3
1	Местоположение объекта	Республика Бурятия, Прибайкальский район, п. Черемушка
2	Площадь объекта +/- величина погрешности определения площади (Р +/- Дельта Р)	- га. - га.
3	Иные характеристики объекта	

### Раздел 2

Сведения о местоположении границ объекта					
1. Система координат __ мск 03, зона 4					
2. Сведения о характерных точках границы объекта					
Обозначение характерных точек границ	Координаты, м		Метод определения координат характерной точки	Средняя квадратическая погрешность положения характерной точки (Mt), м	Описание обозначения точки на местности (при наличии)
	X	Y			
1	636690,01	4186880,83	картометрический	1,0	-
2	636692,91	4186895,34	картометрический	1,0	-
3	636689,98	4186915,75	картометрический	1,0	-
4	636646,19	4186916,09	картометрический	1,0	-
5	636631,67	4186908,71	картометрический	1,0	-
6	636621,19	4186884,72	картометрический	1,0	-
7	636668,51	4186872,57	картометрический	1,0	-
8	636670,75	4186883,32	картометрический	1,0	-
1	636690,01	4186880,83	картометрический	1,0	-

### Раздел 3. План границ объекта





ПЛАН ГРАНИЦ ОБЪЕКТА  
Граница территориальной зоны И п. Черемушка  
Масштаб 1:6000



Используемые условные знаки и обозначения

- Административно-территориальные границы населенного пункта
- Граница территориальной зоны
- Граница земельного участка по сведениям ЕГРН
- ◆ 15 Характерная точка границы территориальной зоны



**Граница территориальной зоны**  
**«Зона общественно-деловая – ОД»**  
наименование объекта

## Сведения об объекте

## Раздел 2

1. Система координат мск 03, зона 4

Обозначение характерных точек границ	Координаты, м		Метод определения координат характерной точки	Средняя квадратическая погрешность положения характерной точки (Mt), м	Описание обозначения точки на местности (при наличии)
	X	Y			
1	636947,13	4187714,43	картометрический	1,0	-
2	636961,10	4187709,09	картометрический	1,0	-
3	636978,43	4187702,22	картометрический	1,0	-
4	637001,78	4187690,27	картометрический	1,0	-
5	637023,84	4187680,39	картометрический	1,0	-
6	637016,05	4187657,42	картометрический	1,0	-
7	637007,59	4187640,53	картометрический	1,0	-
8	636992,12	4187595,01	картометрический	1,0	-
9	636922,68	4187616,64	картометрический	1,0	-
10	636909,48	4187620,54	картометрический	1,0	-
11	636896,95	4187628,47	картометрический	1,0	-
12	636907,36	4187671,03	картометрический	1,0	-
13	636928,42	4187665,52	картометрический	1,0	-
1	636947,13	4187714,43	картометрический	1,0	-
14	636692,91	4186895,34	картометрический	1,0	-

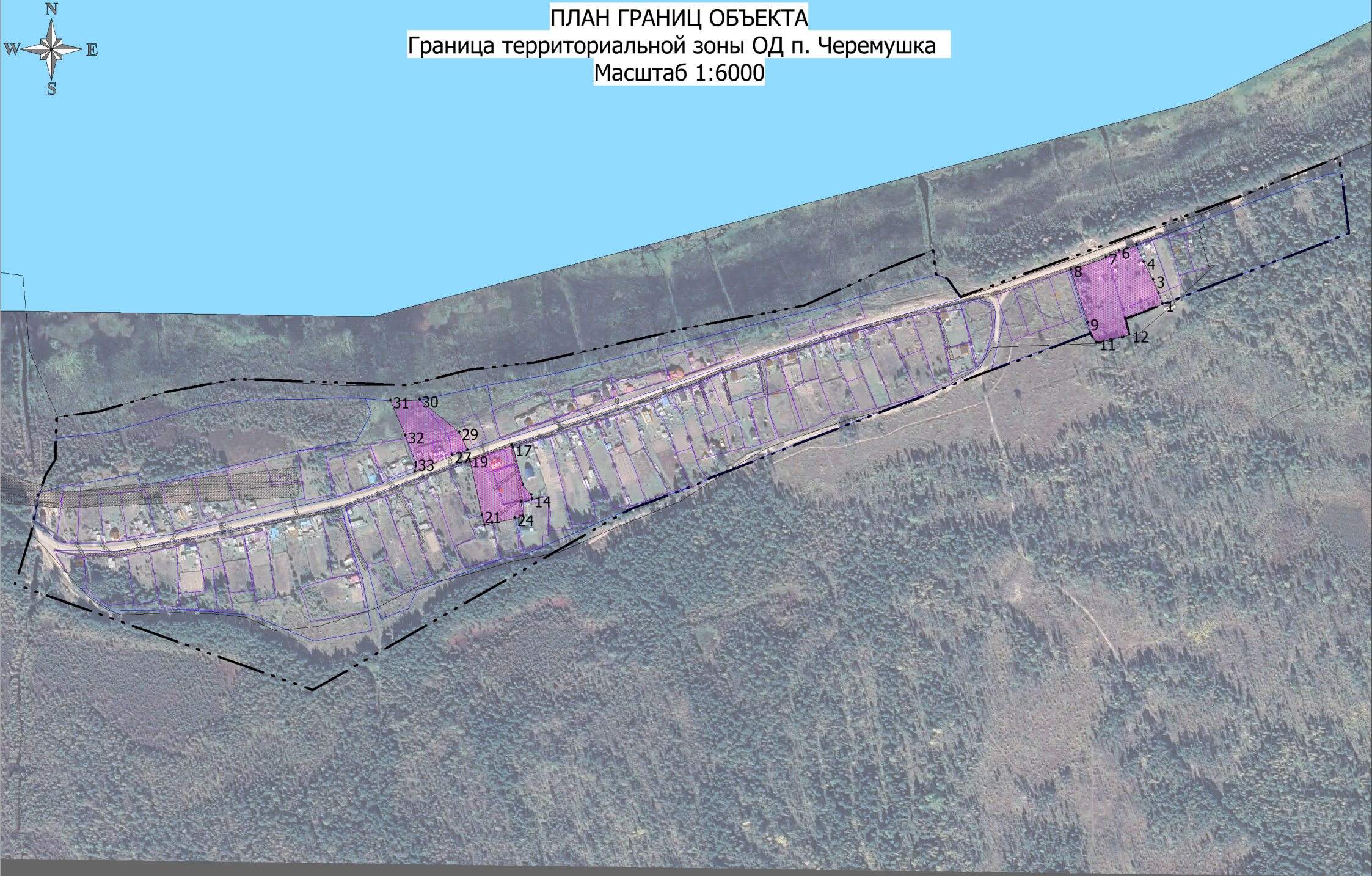
15	636698,71	4186893,90	картометрический	1,0	-
16	636711,69	4186883,47	картометрический	1,0	-
17	636759,64	4186870,11	картометрический	1,0	-
18	636763,67	4186868,82	картометрический	1,0	-
19	636744,71	4186813,49	картометрический	1,0	-
20	636741,37	4186814,72	картометрический	1,0	-
21	636672,82	4186830,25	картометрический	1,0	-
22	636659,43	4186832,87	картометрический	1,0	-
23	636662,28	4186843,44	картометрический	1,0	-
24	636668,51	4186872,57	картометрический	1,0	-
25	636670,75	4186883,32	картометрический	1,0	-
26	636690,01	4186880,83	картометрический	1,0	-
14	636692,91	4186895,34	картометрический	1,0	-
27	636750,32	4186791,38	картометрический	1,0	-
28	636757,26	4186811,14	картометрический	1,0	-
29	636780,42	4186800,48	картометрический	1,0	-
30	636822,45	4186749,06	картометрический	1,0	-
31	636821,60	4186711,09	картометрический	1,0	-
32	636775,89	4186730,43	картометрический	1,0	-
33	636740,15	4186743,93	картометрический	1,0	-
34	636735,93	4186743,99	картометрический	1,0	-
35	636729,32	4186742,46	картометрический	1,0	-
27	636750,32	4186791,38	картометрический	1,0	-

### Раздел 3. План границ объекта





ПЛАН ГРАНИЦ ОБЪЕКТА  
Граница территориальной зоны ОД п. Черемушка  
Масштаб 1:6000



Используемые условные знаки и обозначения

- Административно-территориальные границы населенного пункта
- Граница территориальной зоны
- Граница земельного участка по сведениям ЕГРН
- ◆ 15 Характерная точка границы территориальной зоны



# ОПИСАНИЕ МЕСТОПОЛОЖЕНИЯ ГРАНИЦ

## Граница территориальной зоны

«Зона рекреационная – Р»

наименование объекта

### Раздел 1

Сведения об объекте		
N п/п	Характеристики объекта	Описание характеристик
1	2	3
1	Местоположение объекта	Республика Бурятия, Прибайкальский район, п. Черемушка
2	Площадь объекта +/- величина погрешности определения площади (Р +/- Дельта Р)	- га. - га.
3	Иные характеристики объекта	

### Раздел 2

Сведения о местоположении границ объекта					
1. Система координат __ мск 03, зона 4					
2. Сведения о характерных точках границы объекта					
Обозначение характерных точек границ	Координаты, м		Метод определения координат характерной точки	Средняя квадратическая погрешность положения характерной точки (Mt), м	Описание обозначения точки на местности (при наличии)
	X	Y			
1	636986,63	4187419,68	картометрический	1,0	-
2	637017,21	4187416,21	картометрический	1,0	-
3	636992,51	4187352,87	картометрический	1,0	-
4	636944,92	4187247,30	картометрический	1,0	-
5	636916,43	4187098,55	картометрический	1,0	-
6	636871,24	4186897,67	картометрический	1,0	-
7	636862,21	4186813,56	картометрический	1,0	-
8	636842,05	4186732,93	картометрический	1,0	-
9	636849,95	4186514,98	картометрический	1,0	-
10	636831,46	4186413,53	картометрический	1,0	-
11	636807,70	4186331,80	картометрический	1,0	-
12	636800,08	4186276,96	картометрический	1,0	-
13	636772,66	4186276,23	картометрический	1,0	-
14	636745,24	4186275,50	картометрический	1,0	-
15	636725,60	4186263,48	картометрический	1,0	-
16	636701,84	4186254,09	картометрический	1,0	-

17	636711,06	4186286,45	картометрический	1,0	-
18	636713,74	4186308,48	картометрический	1,0	-
19	636727,28	4186383,44	картометрический	1,0	-
20	636710,08	4186386,55	картометрический	1,0	-
21	636756,30	4186590,63	картометрический	1,0	-
22	636769,28	4186666,17	картометрический	1,0	-
23	636805,20	4186685,43	картометрический	1,0	-
24	636824,79	4186678,21	картометрический	1,0	-
25	636821,60	4186711,09	картометрический	1,0	-
26	636822,45	4186749,06	картометрический	1,0	-
27	636780,42	4186800,48	картометрический	1,0	-
28	636757,26	4186811,14	картометрический	1,0	-
29	636772,81	4186853,77	картометрический	1,0	-
30	636775,30	4186852,73	картометрический	1,0	-
31	636800,38	4186846,02	картометрический	1,0	-
32	636808,63	4186843,81	картометрический	1,0	-
33	636841,85	4186837,33	картометрический	1,0	-
34	636856,35	4186920,78	картометрический	1,0	-
35	636911,56	4187146,91	картометрический	1,0	-
36	636948,66	4187293,69	картометрический	1,0	-
37	636978,90	4187393,22	картометрический	1,0	-
1	636986,63	4187419,68	картометрический	1,0	-
38	636680,17	4187021,74	картометрический	1,0	-
39	636631,67	4186908,71	картометрический	1,0	-
40	636621,19	4186884,72	картометрический	1,0	-
41	636587,44	4186791,82	картометрический	1,0	-
42	636572,15	4186747,37	картометрический	1,0	-
43	636550,67	4186734,95	картометрический	1,0	-
44	636538,42	4186698,26	картометрический	1,0	-
45	636518,59	4186701,34	картометрический	1,0	-
46	636510,49	4186686,24	картометрический	1,0	-
47	636495,50	4186624,73	картометрический	1,0	-
48	636494,48	4186607,83	картометрический	1,0	-
49	636530,47	4186536,27	картометрический	1,0	-
50	636535,10	4186517,45	картометрический	1,0	-
51	636542,63	4186463,60	картометрический	1,0	-
52	636542,12	4186338,92	картометрический	1,0	-
53	636445,35	4186609,80	картометрический	1,0	-
38	636680,17	4187021,74	картометрический	1,0	-
54	636552,47	4186320,87	картометрический	1,0	-



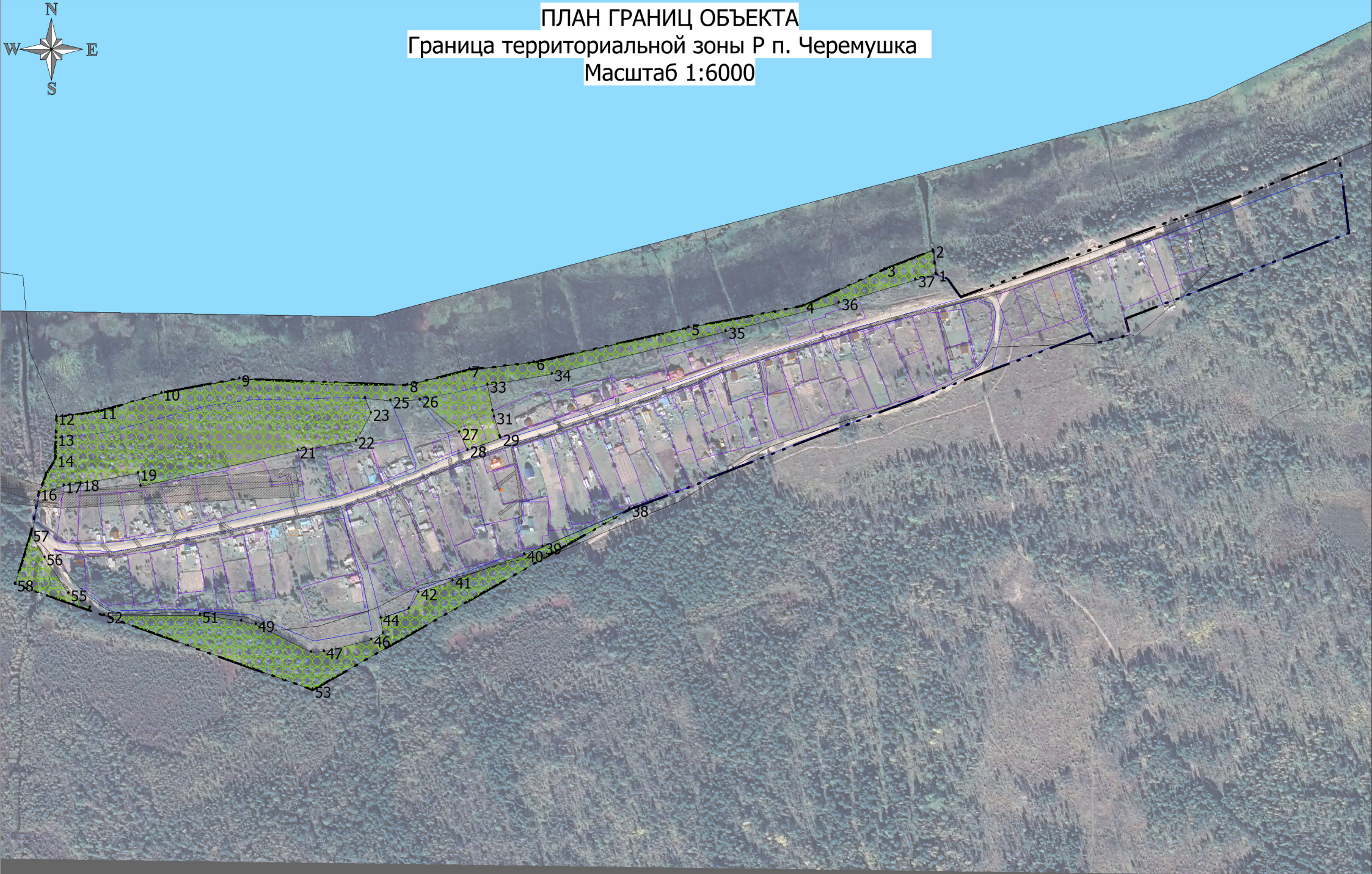
55	636570,43	4186292,95	картометрический	1,0	-
56	636617,25	4186261,65	картометрический	1,0	-
57	636648,18	4186243,54	картометрический	1,0	-
58	636583,14	4186223,38	картометрический	1,0	-
59	636549,04	4186319,65	картометрический	1,0	-
54	636552,47	4186320,87	картометрический	1,0	-

### Раздел 3. План границ объекта





ПЛАН ГРАНИЦ ОБЪЕКТА  
Граница территориальной зоны Р п. Черемушка  
Масштаб 1:6000



Используемые условные знаки и обозначения

- Административно-территориальные границы населенного пункта
- Граница территориальной зоны
- Граница земельного участка по сведениям ЕГРН
- ◆ 15 Характерная точка границы территориальной зоны



# ОПИСАНИЕ МЕСТОПОЛОЖЕНИЯ ГРАНИЦ

## Граница территориальной зоны

**«Зона улично-дорожной сети – ТОП»**

наименование объекта

### Раздел 1

Сведения об объекте		
N п/п	Характеристики объекта	Описание характеристик
1	2	3
1	Местоположение объекта	Республика Бурятия, Прибайкальский район, п. Черемушка
2	Площадь объекта +/- величина погрешности определения площади (Р +/- Дельта Р)	- га. - га.
3	Иные характеристики объекта	

### Раздел 2

Сведения о местоположении границ объекта					
1. Система координат __ мск 03, зона 4					
2. Сведения о характерных точках границы объекта					
Обозначение характерных точек границ	Координаты, м		Метод определения координат характерной точки	Средняя квадратическая погрешность положения характерной точки (Mt), м	Описание обозначения точки на местности (при наличии)
	X	Y			
1	637118,46	4187946,39	картометрический	1,0	-
2	637138,59	4187943,87	картометрический	1,0	-
3	637089,71	4187819,76	картометрический	1,0	-
4	636956,74	4187451,66	картометрический	1,0	-
5	636954,91	4187452,50	картометрический	1,0	-
6	636903,63	4187266,99	картометрический	1,0	-
7	636863,61	4187137,78	картометрический	1,0	-
8	636813,07	4186990,76	картометрический	1,0	-
9	636770,67	4186857,04	картометрический	1,0	-
10	636772,81	4186853,77	картометрический	1,0	-
11	636757,26	4186811,14	картометрический	1,0	-
12	636750,32	4186791,38	картометрический	1,0	-
13	636729,32	4186742,46	картометрический	1,0	-
14	636695,38	4186639,40	картометрический	1,0	-
15	636648,46	4186426,79	картометрический	1,0	-
16	636638,59	4186359,62	картометрический	1,0	-

17	636636,73	4186337,99	картометрический	1,0	-
18	636636,46	4186295,49	картометрический	1,0	-
19	636636,71	4186288,63	картометрический	1,0	-
20	636637,02	4186285,76	картометрический	1,0	-
21	636640,64	4186277,14	картометрический	1,0	-
22	636667,37	4186247,67	картометрический	1,0	-
23	636648,18	4186243,54	картометрический	1,0	-
24	636617,25	4186261,65	картометрический	1,0	-
25	636570,43	4186292,95	картометрический	1,0	-
26	636552,47	4186320,87	картометрический	1,0	-
27	636549,04	4186319,65	картометрический	1,0	-
28	636542,12	4186338,92	картометрический	1,0	-
29	636542,63	4186463,60	картометрический	1,0	-
30	636535,10	4186517,45	картометрический	1,0	-
31	636530,47	4186536,27	картометрический	1,0	-
32	636494,48	4186607,83	картометрический	1,0	-
33	636495,50	4186624,73	картометрический	1,0	-
34	636510,49	4186686,24	картометрический	1,0	-
35	636518,59	4186701,34	картометрический	1,0	-
36	636538,42	4186698,26	картометрический	1,0	-
37	636575,15	4186689,39	картометрический	1,0	-
38	636608,54	4186680,16	картометрический	1,0	-
39	636634,95	4186666,87	картометрический	1,0	-
40	636658,28	4186660,03	картометрический	1,0	-
41	636673,69	4186655,17	картометрический	1,0	-
42	636681,57	4186653,02	картометрический	1,0	-
43	636685,04	4186652,62	картометрический	1,0	-
44	636744,71	4186813,49	картометрический	1,0	-
45	636763,67	4186868,82	картометрический	1,0	-
46	636841,46	4187100,09	картометрический	1,0	-
47	636863,42	4187153,67	картометрический	1,0	-
48	636912,92	4187317,28	картометрический	1,0	-
49	636954,62	4187473,62	картометрический	1,0	-
50	636947,49	4187492,87	картометрический	1,0	-
51	636936,92	4187497,57	картометрический	1,0	-
52	636906,81	4187494,71	картометрический	1,0	-
53	636865,33	4187477,81	картометрический	1,0	-
54	636858,35	4187480,52	картометрический	1,0	-
55	636872,16	4187519,31	картометрический	1,0	-
56	636924,31	4187505,18	картометрический	1,0	-
57	636943,89	4187502,66	картометрический	1,0	-
58	636965,59	4187517,20	картометрический	1,0	-

59	636966,96	4187521,09	картометрический	1,0	-
60	636974,69	4187543,81	картометрический	1,0	-
61	636982,42	4187566,53	картометрический	1,0	-
62	636990,16	4187589,25	картометрический	1,0	-
63	636992,12	4187595,01	картометрический	1,0	-
64	637007,59	4187640,53	картометрический	1,0	-
65	637016,05	4187657,42	картометрический	1,0	-
66	637023,84	4187680,39	картометрический	1,0	-
67	637115,99	4187926,69	картометрический	1,0	-
1	637118,46	4187946,39	картометрический	1,0	-
68	636522,79	4186686,74	картометрический	1,0	-
69	636546,94	4186681,97	картометрический	1,0	-
70	636591,59	4186674,66	картометрический	1,0	-
71	636632,16	4186660,36	картометрический	1,0	-
72	636677,17	4186648,45	картометрический	1,0	-
73	636683,72	4186645,88	картометрический	1,0	-
74	636642,45	4186455,76	картометрический	1,0	-
75	636625,90	4186354,84	картометрический	1,0	-
76	636627,14	4186274,52	картометрический	1,0	-
77	636597,25	4186290,26	картометрический	1,0	-
78	636577,48	4186307,93	картометрический	1,0	-
79	636547,96	4186348,83	картометрический	1,0	-
80	636550,01	4186439,58	картометрический	1,0	-
81	636542,91	4186530,35	картометрический	1,0	-
82	636509,22	4186611,79	картометрический	1,0	-
68	636522,79	4186686,74	картометрический	1,0	-

### Раздел 3. План границ объекта





ПЛАН ГРАНИЦ ОБЪЕКТА  
Граница территориальной зоны ТОП п. Черемушка  
Масштаб 1:6000



Используемые условные знаки и обозначения

- Абсолютно-территориальные границы населенного пункта
- Граница территориальной зоны
- Граница земельного участка по сведениям ЕГРН
- Характерная точка границы территориальной зоны